

Piyasa Verileri

1.07.2022

İç Piyasalar	Kapanış	Değişim %
BIST-100	2.405	0,14
BIST-30	2.609	0,21
DVZSP	17,09	0,35
EUR/USD	1,045	0,06
ALTIN	1.807	-0,57
PETROL (BRENT)	109,00	-3,07
	Kapanış	Değişim %
USD/TL	16,70	0,35
US 2Y	2,97	-2,74
US 10Y	3,01	-2,83
Dış Piyasalar	Kapanış	Değişim %
DJIA	30.660	-1,19
S&P 500	3.767	-1,36
NASDAQ	10.964	-1,91
DAX	12.730	-2,10
FTSE 100	7.155	-2,15
NIKKEI	26.393	-1,54
SHCOMP	3.399	1,10
VIX	29,69	5,43
Vadeli Piyasalar	Kapanış	Değişim %
FDOW	30.658	-1,20
FSP	3.767	-1,35
(18.05 TSİ)		

Şirket Haberleri

BIST 100 ENDEKS 01/07/2022-30/09/2022 DÖNEMİ DEĞİŞİKLİKLERİ

ALINACAK PAYLAR AKFGY ALBRK BAGFS BUCIM CEMTS INVES PSGYO YATAS
ÇIKARILACAK PAYLAR ARASE BIOEN BRISA CANTE ESEN KARTN KUTPO KZBGY

Kiler Holding A.Ş. 7,10 TL sabit fiyat üzerinden satışa sunulacaktır 30 Haziran- 1 Temmuz 2022

8 Temmuz 2022 Cuma yarım gün seans yapılacaktır.

11 Temmuz 2022 Pazartesi 12 Temmuz 2022 Salı seans yapılmayacaktır.

KONTR Kontrolmatik Technologies Inc. Batarya Hücresi Satışına Yönelik Çerçeve Anlaşması Hk.

CASA 2019, 2020 ve 2021 finansal tabloların kabulüne, finansal tabloların Kamuyu Aydınlatma Platformu'nda (KAP) kamuya açıklanmasına,

DARDL Dardanel Dağıtım A.Ş., Milli Savunma Bakanlığı'ndan KDV hariç 308,5 milyon TL teslim-satış tutarlı ihale kazanmıştır. İhaleye konu ürünlerin teslim tarihi 2022 yılı Kasım ayıdır.

ALMAD Siparişi teyidi verilen 5 adet FORD Marka Damperli Kamyonlar Malkara'daki maden sahamıza Temmuz ayının son haftası teslim edilecektir.

Borsada İşlem Gören Tipe Dönüşüm Duyurusu KOÇ HOLDİNG A.Ş. İNAN KIRAÇ 15.000.000

EMKEL 30.06.2022 tarihli finansal tablo ve raporların kamuya açıklanmasına kadar yukarıda belirtilen pay alımlarına ara verilmek durumunda kalınacağı hususu duyurulur.

KOZAL Kanun maddelerine göre oluşturulan ve Genel Kurulu Yetkisine sahip TMSF onayına sunulacak, Şirketin "Kar Dağıtım Politikası" Yönetim Kurulu'nca onaylanmıştır.

AGHOL Anadolu Restoran İşletmeleri Ltd. Şti. ("Anadolu Restoran") paylarının tamamının Boheme Investment GmbH e satışının tamamlanması

KGYO Birleşme Başvurumuzun 30.06.2022 tarihli finansal raporlar esas alınarak yeniden yapılması gerektiği bildirilmiştir.

ORCAY 30.06.2022 tarihinde Karali Çay Sanayi Ticaret ve Gıda Pazarlama A.Ş ile 1.000 ton kuru çay satışı konusunda sözleşme imzalamıştır.

SAHOL 29.04.2022 tarihli özel durum açıklamasında bahsi geçen dijital iş kolundaki şirket satın almaları tamamlanmış olup; Radiflow, SEM ve Liberdatum şirketlerinin DxBV çatısı altında entegrasyonuna ilişkin çalışmalarına devam edilmektedir.

Teknik Bakış

BIST-100 günü %0,14 yükseliş ile 2405 puandan tamamladı. İşlem hacmi 36,5 milyar TL.

Destek	2394	*2382	2367	2361	2346 (M-M)	2303	2255.14 (gap)
Direnç		2427	2446	2479	2494	2533	2561

Hisse	Kapanış	Destek	Direnç
EKGYO	2.64	2.62 22 MA	2.69 2.71 2.73 2.79 2.82
EREGL	27.14	27.24 YYO	27.46 27.60 27.78 28.16 28.28
ALCTL	26.74	26.25 YYO	27.06 27.26 27.70 27.74 27.80
OYAKC	12.60	12.42 22 MA	12.65 12.83 12.92 12.97

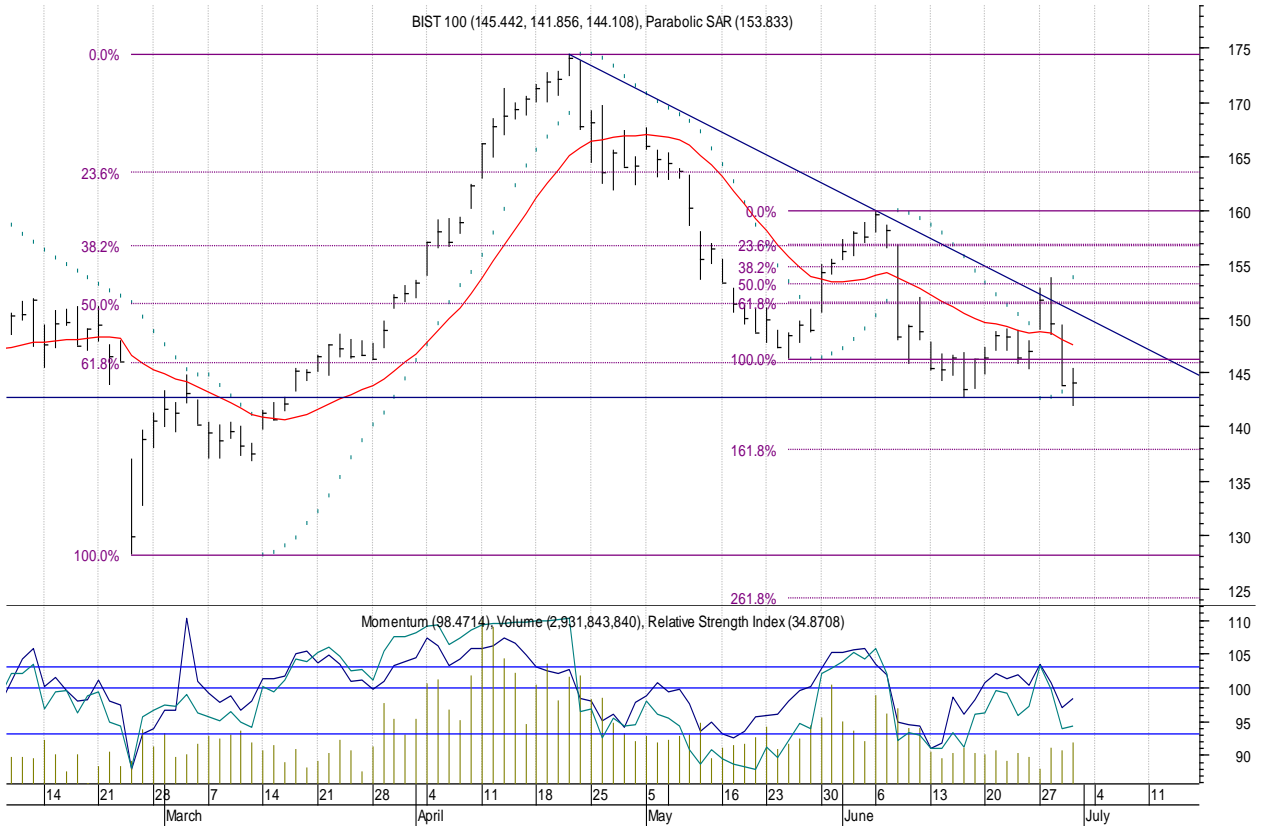
Veri Gündemi

17.00 ABD Mayıs inşaat harcamaları bek. %0,5 önc. %0,2
 17.00 ABD Haziran ISM imalat endeksi bek. 55,0 önc. 56,1
 14.45 Almanya Maliye Bakanı, 2023 bütçesi ve 2026 mali plan hakkında basın toplantısı
 04/07 ABD piyasaları kapalı "Bağımsızlık Günü"
 06/07 FOMC toplantı tutanakları
 08/07 Fitch gözden geçirmesi. 2022 yılı Şubat ayında Fitch Ratings, Türkiye'nin Uzun Vadeli Yabancı Para Notu'nu (IDR) 'BB'-den 'B+'ya düşürdü. Görünüm negatif.

Küresel Piyasalar

FOREKSHABER ANKETİ-Ekonomistlerin Haziran ayı TÜFE beklentisi aylık %4,90, yıllık %78,25 Mayıs 2022 Tüketici fiyat endeksi (TÜFE) yıllık %73,50.
 Federal Rezerv'in enflasyon hedefi için kullandığı kişisel tüketim harcamaları fiyat endeksi %6,3 ile değişim göstermedi (bek %6,5). ABD'de enflasyona göre düzeltilmiş tüketici harcamaları, kalıcı fiyat baskılarının hane bütçelerini olumsuz etkilemesiyle bu yıl ilk kez Mayıs ayında düştü. Mal ve hizmet alımları, bir ay önce aşağı yönlü revize edilen %0,3'lük artışın ardından Mayıs ayında %0,4 düştü.
 ABD işsizlik sigortası başvuruları 2.000 azalarak 231.000'e düştü, ancak Ocak seviyelerine yakın kaldı, bu da işgücü piyasası koşullarının ılımlı olduğunu gösteriyor.

BIST-100: 2382 (US\$ 142.571 / TL 2381) -2421-2367-2427 bandında hareket etti...



Öneri, eleştiri ve sorularınız için yatirimarastirma@icbcyatirim.com.tr adresine göndereceğiniz e-posta ile bize ulaşabilirsiniz.

Facebook : [ICBC Yatırım](#)

Twitter : [icbcyatirim](#)

Instagram : [icbcyatirim](#)

LinkedIn : [ICBC Yatırım](#)

UYARI

Burada yer alan yatırım bilgi, yorum ve tavsiyeleri yatırım danışmanlığı kapsamında değildir. Yatırım danışmanlığı hizmeti SPK tarafından yayımlanan tebliğ çerçevesinde, aracı kurumlar, portföy yönetim şirketleri, mevduat kabul etmeyen bankalar ile müşteri arasında imzalanacak bir sözleşme çerçevesinde sunulur. Burada ulaşılan sonuçlar, tercih edilen hesaplama yöntemi ve veya yorum tavsiyede bulunanların kişisel görüşlerine dayanmaktadır. Sadece burada yer alan bilgilere dayanarak yatırım kararı verilmesi sağlıklı sonuçlar doğurmayabilir. Ayrıca burada yer alan bilgiler mali durumunuz ile risk ve getiri tercihlerinize uygun olmayabilir.